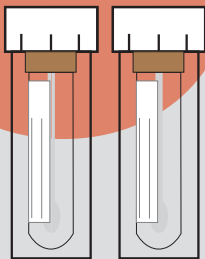


# Stuhlanalyse

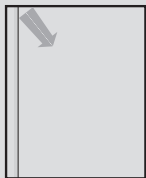


Anleitung

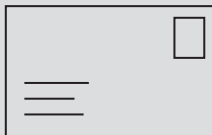
## Lieferumfang



2 Versandgefäses mit Probenröhrchen  
(Löffel im Deckel)



1 Stuhlauffanghilfe



1 Rücksende-  
couvert

# Hinweise

## Allgemeine Hinweise

- Bitte vor der Entnahme der Stuhlprobe diese Testanleitung sorgfältig durchlesen.
- Testkit für Kinder und Jugendliche unzugänglich aufbewahren.
- Achtung, nicht beschriftete Stuhlproben werden vernichtet.

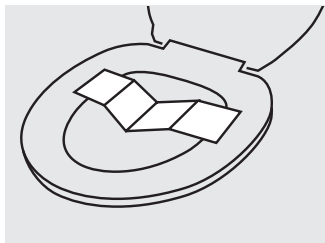
## Hinweise zur Testdurchführung

- Einige Tage vor Probenentnahme keine extreme Ernährungsumstellung. Essen Sie einfach wie immer.
- Immer Stuhlauffanghilfe benutzen. Stuhl darf zu keiner Zeit mit Wasser, Urin oder der Toilette in Berührung kommen

## Hinweise zur Testdurchführung und zum Probenversand

- **Nur zwischen Montag und Donnerstag.  
Nicht am Freitag, vor dem Wochenende oder vor einem Feiertag**
- Stuhlprobe noch am selben Tag an SwissAnalysis zurück schicken.  
Die Probe muss bis zum Versand im Kühlschrank (nicht im Gefrierfach) lagern.
- Bei Hitze oder Frost Stuhlprobe direkt am Postschalter abgeben.

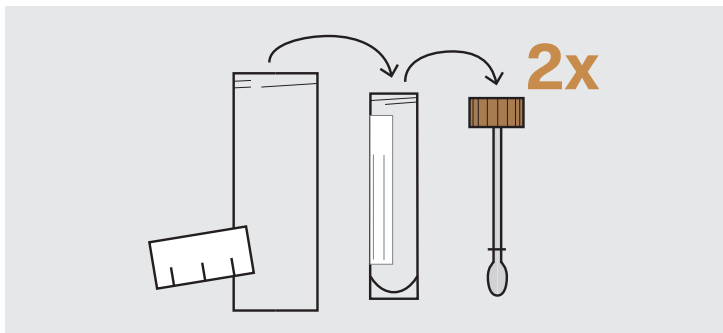
# Entnahme



## 1. Stuhlauffanghilfe platzieren

Bitte entnehmen Sie die beiliegende Stuhlauffanghilfe und sammeln Sie Ihre Stuhlprobe mit dieser Hilfe.

Achten Sie darauf, dass Ihre Stuhlprobe nicht mit Wasser oder Urin in Berührung kommt.

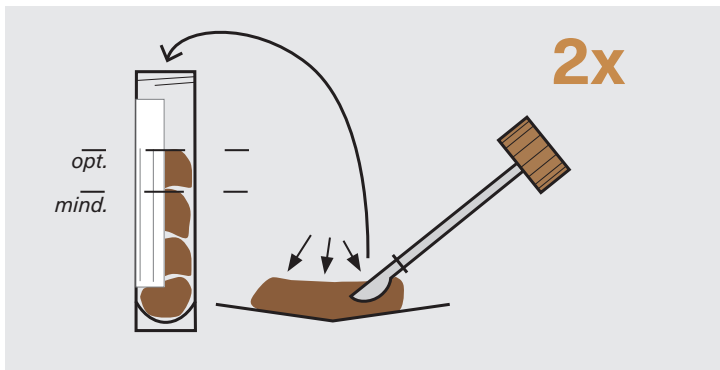


## 2. Probenröhrchen und Löffel entnehmen

Öffnen Sie das Versandgefäß und entnehmen Sie das Probenröhrchen.

Öffnen Sie das Probenröhrchen und entnehmen Sie den Löffel.

# Entnahme

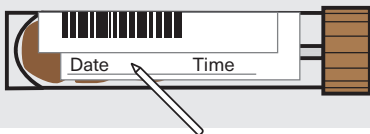


## 3. Probe entnehmen

Entnehmen Sie mit dem Löffel an **mehreren** Stellen – idealerweise Anfang, Mitte und Ende des Stuhls – Proben. Füllen Sie beide Probenröhrchen mindestens halbvoll. Wenn möglich  $\frac{3}{4}$  voll .

**Wichtig:** Der Löffel darf bei der Probeentnahme nicht mit dem WC in Kontakt kommen, da Putz- und Desinfektionsmittel das Ergebnis verfälschen können.

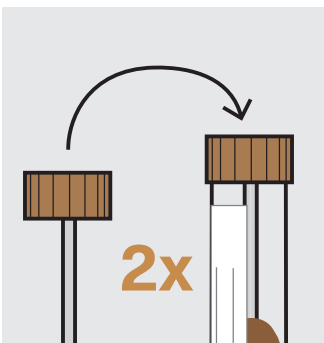
# Entnahme



2x

## 4. Datum und Zeit der Probenentnahme

Auf Probenröhrchen Datum (Date) und Uhrzeit (Time) der Probenentnahme gut leserlich eintragen.



## 5. Probe verschliessen

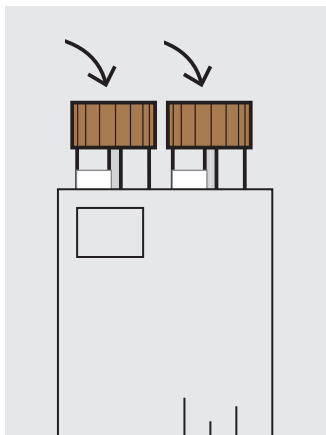
Schrauben Sie dann den Deckel (samt Löffel) wieder fest auf das Probenröhrchen. Bitte achten Sie darauf, dass der Deckel richtig verschlossen ist!

Legen Sie das Probenröhrchen wieder in das Versandgefäss und verschliessen Sie auch dieses gut.

Falls nötig säubern Sie das Probenröhrchen äusserlich.

Nach Sammlung der Stuhlprobe können Sie den restlichen Stuhl inkl. Stuhlfänger im WC wegspülen.

# Versand



## Einsenden

Die Schutzhülle in das Rücksendecouvert legen und noch am selben Tag an SwissAnalysis zurück schicken.

**Wichtig:** Die Probe muss bis zum Versand im Kühlschrank (nicht im Gefrierfach) lagern.

**SwissAnalysis AG**  
Hauptstrasse 137 D  
CH-8274 Tägerwilen

[swissanalysis.ch](http://swissanalysis.ch)